

## Седельный тягач SANY S525 TD6x4G



(Внешний вид транспортного средства может отличаться от иллюстраций, представленных в коммерческом предложении)

**Габаритные размеры**
**Габаритные размеры** 6 945×2 545×3 915 мм

**Колесная база** 3 300+1 350 мм

**Масса и нагрузки**
**Полная масса автопоезда, техническая** 60 000 кг

**Двигатель**
**Двигатель** DEUTZ POWER D13C5-525E1

**Тип двигателя, объем**

С турбонаддувом и интеркулером, 6-цилиндровый рядный, с верхним распределительным валом и жидкостным охлаждением

**Объем двигателя**

12 940 куб см

**Система впрыска топлива**

Common Rail

**Максимальная мощность**

518 л.с. / 381 кВт при 1 900 об/мин

**Крутящий момент**

2 518 Н·м при 1 000-1 400 об/мин

**Система зажигания**

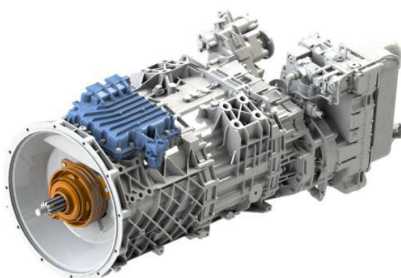
Прямой впрыск

**Система холодного запуска**

SEG HXF95-L-24V

**Коробка передач**
**Коробка передач**

Автоматизированная 12-ступенчатая коробка передач F12JZ-OD FAST с электронным управлением и повышающей передачей


**Тип сцепления**

Однодисковое

**Передний мост и подвеска**
**Максимально допустимая нагрузка на передний мост**

7 500 кг

**Модель передней оси**

FangSheng

**Стабилизатор поперечной устойчивости**

Оборудован

**Передняя подвеска Рессорная**

Параболические рессоры 3×26 мм и амортизаторы

## Задний мост и подвеска

Максимально допустимая нагрузка на задние мосты	23 000 кг (11 500+11 500)
Модель задних осей	FangSheng
Главное передаточное число	3,7
Блокировка дифференциала	Оборудован
Стабилизатор поперечной устойчивости	Оборудован
Тип задней подвески	Пневматическая, с 4 пневматическими подушками на каждую ось



## Датчики нагрузки на ось

Оборудован



## Топливные баки

Объем топливных баков

два бака, общий объем 700 л



Материал топливного бака

Алюминий

Подогрев фильтра-сепаратора

Оборудован

Положение фильтра-сепаратора

За кабиной



Крышка горловины топливного бака

Запирающаяся

Защитная сетка в горловине бака

Оборудован

Бак AdBlue с системой подогрева

60 л

### Рама

Толщина швеллера

8 мм, усиливающий вкладыш 5 мм



### Рулевое управление

Рулевое управление

1-контурное с гидравлическим усилителем

Регулировка рулевого колеса

Регулировка угла наклона и продольного положения

Рулевое колесо

Кожаное multifunctional рулевое колесо с кнопками управления аудиосистемой, круиз-контролем и телефоном



Подогрев рулевого колеса

Оборудован

### Электрооборудование

Аккумуляторные батареи

2 шт по 220 А·ч

Выключатель массы

На раме и в кабине с защитой от случайного нажатия

Генератор

110 А

### Шины

Типоразмер и модель шин

Sailun S 629 295/80R22.5

Рулевая ось



**Ведущие оси**

Sailun S 702 295/80R22.5

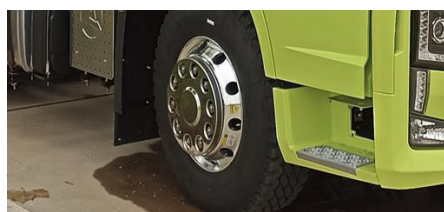


**Запасное колесо**

1

**Защитные колпаки на колесах передней оси**

Оборудован



**Датчики давления в шинах**

Оборудован



**Тормозная система**

**Тип тормозных механизмов**

Дисковые

**ESC (электронная система контроля устойчивости)**

ESC (Knorr)

**EBS (электронная тормозная система)**

EBS (Knorr)



**Ретардер**

Оборудован



**Осушитель воздуха**

Оборудован

**Стояночный тормоз**

С электрическим управлением

**Седельно-сцепное устройство**

Тип седельно-сцепного устройства

Фиксированное, чугунное литое

Седельно-сцепное устройство

Jost JSK 37DV1



Высота ССУ

1 250 мм

Переходники для соединения с электросистемой полуприцепа

15 на 15 + 15 на 2x7-и полюсных

Тип соединений с тормозной системой полуприцепа

Тип ISO

**Экстерьер**

Люк

С электрическим управлением и москитной сеткой

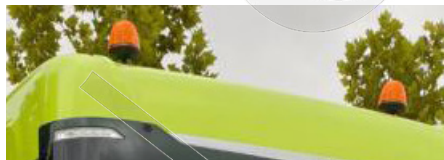


Противосолнечный козырек, наружный

Оборудован

Проблесковые маячки на крыше кабины

Слева и справа



Ящики в кабине с внешним доступом слева и справа

Оборудован



Обтекатели кабины боковые и верхний

Оборудован

Воздухозаборник, высокий задний



Датчик света и дождя

Оборудован



Расширители колесных арок

Оборудован



Защита ступенек от грязи

Оборудован



**Передний бампер**

Передний бампер

Низкий (FUP)



**Зеркала**

Зеркала заднего вида

С подогревом и электроприводом



**Наружные световые приборы**

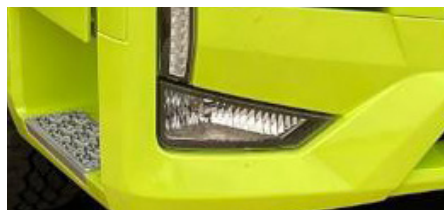
Тип передних фар

Галогеновые H7



Версия передних противотуманных фар

Галогеновые H7



Тип задних фонарей

LED

Дневные ходовые огни

Оборудован

Звуковой сигнал

Пневматический

**Интерьер кабины**

Общее оборудование кабины

Тип кабины

Высокая спальная кабина с ровным полом



Подвеска кабины

Пневматическая 4-точечная

Дополнительное утепление кабины

Оборудован

Электропривод подъема кабины

Оборудован

Бачок омывателя лобового стекла

10 л



**Охранная сигнализация и замки кабины**

Тип замка дверей кабины

Центральный замок



Электропривод стеклоподъемников

Оборудован

**Сиденье водителя**

Сиденье водителя с функцией массажа и вентиляцией

Комбинированное (кожа, ткань) с поясничной опорой, многоступенчатой регулировкой, на пневматической подвеске, со встроенным ремнем безопасности и регулируемыми подлокотниками  
Сиденье пассажира без пневматической подвески, комбинированное (кожа, ткань)



Подогрев сидения водителя

С подогревом

**Спальные места и комфорт водителя**

Спальные места с анатомическими матрасами

Нижний матрас повышенной комфортности

С защитными ограждениями.  
Нижнее 850 мм, верхнее 700 мм



Страховочная сетка спального места

Оборудован



Пульт управления стеклоподъемниками и освещением на стенке кабины возле спального места, с USB-A

Оборудован



Солнцезащитные шторки лобового стекла  
со стороны водителя и пассажира

Оборудован



Водительский набор  
Места для хранения

Оборудован

Ящик для хранения на нижней полке

Оборудован



Карманы для хранения на нижней и верхней полках

Оборудован



Ящики для хранения над лобовым стеклом  
с подсветкой

Оборудован



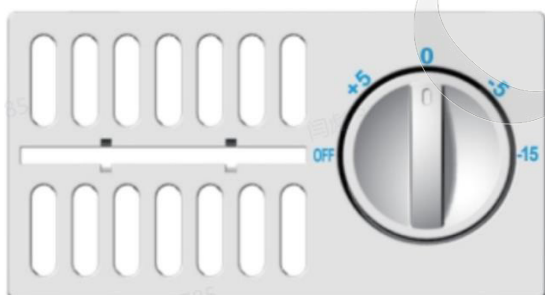
Карманы в дверях кабины с обеих сторон

Оборудован



Холодильник

Емкость камеры 14 л, с функцией заморозки



**Система кондиционирования воздуха**

Автономный отопитель

Оборудован

Сухой, 4 кВт с возможностью регулировки температуры и таймером



Обновленная модель управления стояночным отопителем

Возможна регулировка скорости вентилятора (4 положения).

Возможность задать температуру в автоматическом режиме.

Функция таймера/будильника.



**Информационно-развлекательное оборудование**

Цифровая панель приборов

Crystal 12.3` дюймов



Мультимедийная - развлекательная система Android Оборудован

12.1` дюймовый ЖК дисплей, сенсорный экран высокой четкости, радио AM/FM и Bluetooth. Слот USB-A для подключения носителей.



Языки русский и английский

Громкоговорители

4 колонки (2 в дверях, 2 в стойках кабины)

Glonass

Оборудован

Подготовка под тахограф Штрих

Оборудован

Подготовка под рацию

Оборудован

USB-A и розетка 220

Оборудован



**Пакет для холодного климата**

Электроподогрев сидения водителя	Оборудован
Электроподогрев рулевого колеса	Оборудован
Электроподогрев фильтра-сепаратора	Оборудован
Электроподогрев зеркал	Оборудован
Парковочный отопитель 4 кВт	Оборудован
Бак AdBlue, с системой подогрева	60 л
Дополнительное утепление кабины	Оборудован

**Пакет безопасность**

Система курсовой устойчивости (ESP)	Оборудован
Круиз-контроль	Оборудован
Система мониторинга усталости водителя	Оборудован
Система предупреждения о сходе с полосы	Оборудован
Система предупреждения о фронтальном столкновении	Оборудован
Система предупреждения фронтального столкновения (звуковая сигнализация)	Оборудован
Камеры кругового обзора 360°	Оборудован
Запись видео с внешних камер на носитель	Оборудован
Ограничитель скорости	89 км/ч

**Остальное**

Набор инструментов	Аварийный треугольник, шланг подкачки, домкрат
ADR подготовка	Оборудован
Количество ключей	2 с дистанционным управлением
Звуковой сигнал движения задним ходом	Оборудован
Маячки на крыше кабины	Оборудован