

## Седельный тягач SANY S585 TD6x4G



**Габаритные размеры**

**Габаритные размеры** 6 965×2 545×3 950 мм

**Колесная база** 3 300+1 400 мм

**Масса и нагрузки**

**Полная масса автопоезда, техническая** 80 000 кг

**Двигатель**

**Двигатель**

DEUTZ POWER D13C5-585E1



**Тип двигателя, объем**

С турбонаддувом и интеркулером, 6-цилиндровый рядный, с верхним распределительным валом и жидкостным охлаждением, 12 940 куб см

**Система впрыска топлива**

Common Rail

**Максимальная мощность**

578 л.с. / 425 кВт при 1 900 об/мин

**Крутящий момент**

2 568 Н·м при 1 000-1 500 об/мин

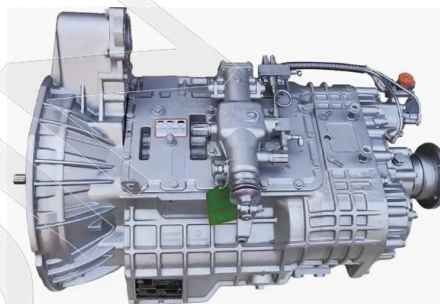
**Система зажигания**

Прямой впрыск

**Коробка передач**

**Коробка передач**

Механическая трансмиссия C12JSDQXL260TA FAST, 12 скоростей и Overdrive



**Тип сцепления**

Однодисковое

**Передний мост и подвеска**

**Максимально допустимая нагрузка на передний мост** 7 500 кг

**Модель передней оси**

HANDE HDZ 7.5



**Стабилизатор поперечной устойчивости**

Оборудован

**Передняя подвеска**

Рессорная

**Задний мост и подвеска**

Максимально допустимая нагрузка на задние мосты 26 000 кг (13 000+13 000)



Эффективная передача

3,327

Тип оси

С бортовыми редукторами

Блокировка дифференциала

Оборудован

Стабилизатор поперечной устойчивости

Оборудован

Тип задней подвески

Рессорная



**Топливные баки**

Объем топливных баков

два бака, общий объем 700 л



Материал топливного бака

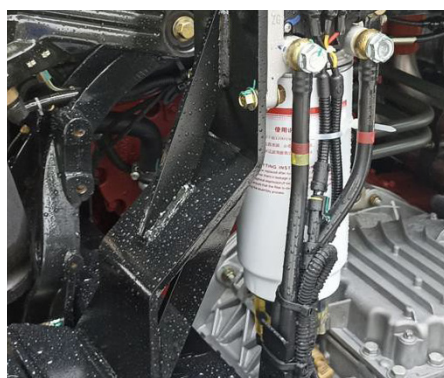
Алюминий

Подогрев фильтра-сепаратора

Оборудован

Положение фильтра-сепаратора

За кабиной



Крышка горловины топливного бака	Запирающаяся
Защитная сетка в горловине бака	Оборудован
Бак AdBlue с системой подогрева	60 л

### Рама

Толщина швеллера	8 мм, усиливающий вкладыш 5 мм
Дополнительный мостик на раме	Оборудован



### Рулевое управление

Рулевое управление	1-контурное с гидравлическим усилителем
Регулировка рулевого колеса	Регулировка угла наклона и продольного положения
Рулевое колесо	Кожаное multifunctional рулевое колесо с кнопками управления аудиосистемой, круиз-контролем и телефоном



Подогрев рулевого колеса	Оборудован
--------------------------	------------

### Электрооборудование

Аккумуляторные батареи	2 шт по 220 А·ч
Выключатель массы	На раме
Генератор	110 А

### Шины

Типоразмер и модель шин	Рулевые 385/65R22.5 SFR1 (Sailun 629) Ведущие 315/80R22.5 SDR1 (Sailun 702)
Запасное колесо	1

Датчики давления в шинах

Оборудован



### Диски

Материал колесных дисков

Сталь

### Тормозная система

Тип тормозных механизмов

Барабанные

Управление тормозной системой

Пневматическое, двухконтурное

EBS (электронная тормозная система)

EBS (Knorr)

ESC (электронная система контроля устойчивости)

ESC (Knorr)

ASR (противобуксовочная система)

ASR

Осушитель воздуха

Оборудован

Вспомогательная тормозная система

Гидравлический ретардер



### Седелно-сцепное устройство

Тип седелно-сцепного устройства

Фиксированное

Седелно-сцепное устройство

Jost JSK 39DV



Высота ССУ

≈ 1 340 мм

Обтекатели кабины боковые и верхний

Оборудован

Соединение с полуприцепом

Оборудован

Переходники для соединения с электросистемой полуприцепа

15 на 2x7-и полюсных

Тип соединений с тормозной системой полуприцепа

Тип ISO

### Экстерьер

**Люк в крыше с электрическим управлением,  
москитная сетка**

Оборудован



**Противосолнечный козырек, наружный**

С козырьком



**Ящики в кабине с внешним доступом слева и справа**

Оборудован



**Обтекатели кабины боковые и верхний**

Оборудован



**Датчик света и дождя**

Оборудован



---

Расширители колесных арок

Оборудован



---

Воздухозаборник, высокий задний

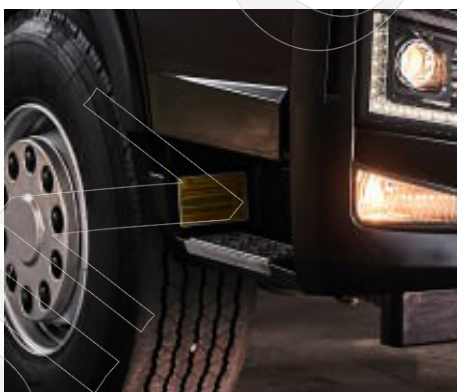
Оборудован



---

Защита ступенек от грязи

Оборудован



---

Бачок омывателя лобового стекла

10 л



**Передний бампер**

Передний бампер

С дополнительной балкой (FUP)



**Зеркала**

Зеркала заднего вида

С подогревом и электроприводом



**Наружные световые приборы**

Тип передних фар

Галогеновые H7



Версия передних противотуманных фар

Галогеновые H7



Тип задних фонарей

LED

Дневные ходовые огни

Оборудован

Звуковой сигнал

Пневматический

**Интерьер кабины**

Общее оборудование кабины

Тип кабины

Высокая спальная кабина с ровным полом

Подвеска кабины

Пневматическая 4-точечная

Дополнительное утепление кабины

Оборудован

Электропривод подъема кабины

Оборудован

**Охранная сигнализация и замки кабины**

Тип замка дверей кабины

Центральный замок



Электропривод стеклоподъемников

Оборудован

**Сиденье водителя**

Сиденье водителя с функцией массажа и вентиляцией

Комбинированное (кожа, ткань) с поясничной опорой, многоступенчатой регулировкой, на пневматической подвеске, со встроенным ремнем безопасности и регулируемыми подлокотниками  
Сиденье пассажира без пневматической подвески, комбинированное (кожа, ткань)



Подогрев сиденья водителя

С подогревом

**Спальные места и комфорт водителя**

Спальные места с анатомическими матрасами

Нижнее 850 мм, верхнее 700 мм

С защитными ограждениями



Страховочная сетка спального места

Оборудован



Пульт управления стеклоподъемниками и освещением на стенке кабины возле спального места, с USB-A

Оборудован



Солнцезащитные шторки лобового стекла со стороны водителя и пассажира

Оборудован



Водительский набор

Оборудован

Места для хранения

Ящик для хранения на нижней полке

Оборудован



Карманы для хранения на нижней и верхней полках

Оборудован



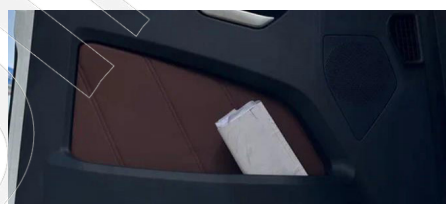
Ящики для хранения над лобовым стеклом с подсветкой

Оборудован



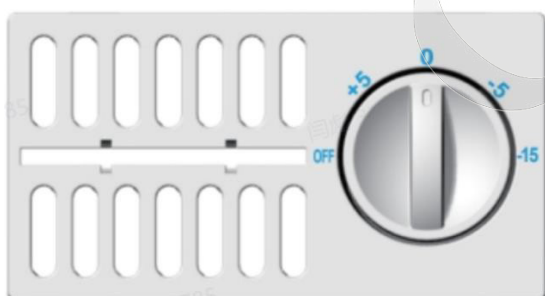
Карманы в дверях кабины с обеих сторон

Оборудован



Холодильник

Емкость камеры 14 л, с функцией заморозки



**Климатическая система**

**Система кондиционирования воздуха**

Оборудован

**Автономный отопитель кабины**

Сухой, 4 кВт с возможностью регулировки температуры и таймером



Обновленная модель управления стояночным отопителем  
Возможна регулировка скорости вентилятора (4 положения).  
Возможность задать температуру в автоматическом режиме.  
Функция таймера/будильника.



**Информационно-развлекательное оборудование**

**Цифровая панель приборов**

Crystal 12.3` дюймов



**Мультимедийная - развлекательная система Android** Оборудован

12.1` дюймовый ЖК дисплей, сенсорный экран высокой четкости, радио AM/FM и Bluetooth. Слот USB-A для подключения носителей.



**Языки русский и английский**

**Громкоговорители**

4 колонки (2 в дверях, 2 в стойках кабины)

**Glonass**

Оборудован

**Подготовка под тахограф Штрих**

Оборудован

**Подготовка под рацию**

Оборудован

**USB-A и розетка 220**

Оборудован



**Пакет для холодного климата**

Электроподогрев сидения водителя	Оборудован
Электроподогрев рулевого колеса	Оборудован
Электроподогрев фильтра-сепаратора	Оборудован
Электроподогрев зеркал	Оборудован
Парковочный отопитель 4 кВт	Оборудован
Бак AdBlue, с системой подогрева	60 л
Дополнительное утепление кабины	Оборудован

**Пакет безопасность**

Система курсовой устойчивости (ESP)	Оборудован
Круиз-контроль	Оборудован
Система мониторинга усталости водителя (звуковая сигнализация)	Оборудован
Камеры кругового обзора 360°	Оборудован
Возможность записи видео с внешних камер на носитель информации	Оборудован
Ограничитель максимальной скорости	89 км/ч

**Остальное**

Набор инструментов	Аварийный треугольник, шланг подкачки, домкрат
Количество ключей	2 с дистанционным управлением
Звуковой сигнал движения задним ходом	Оборудован